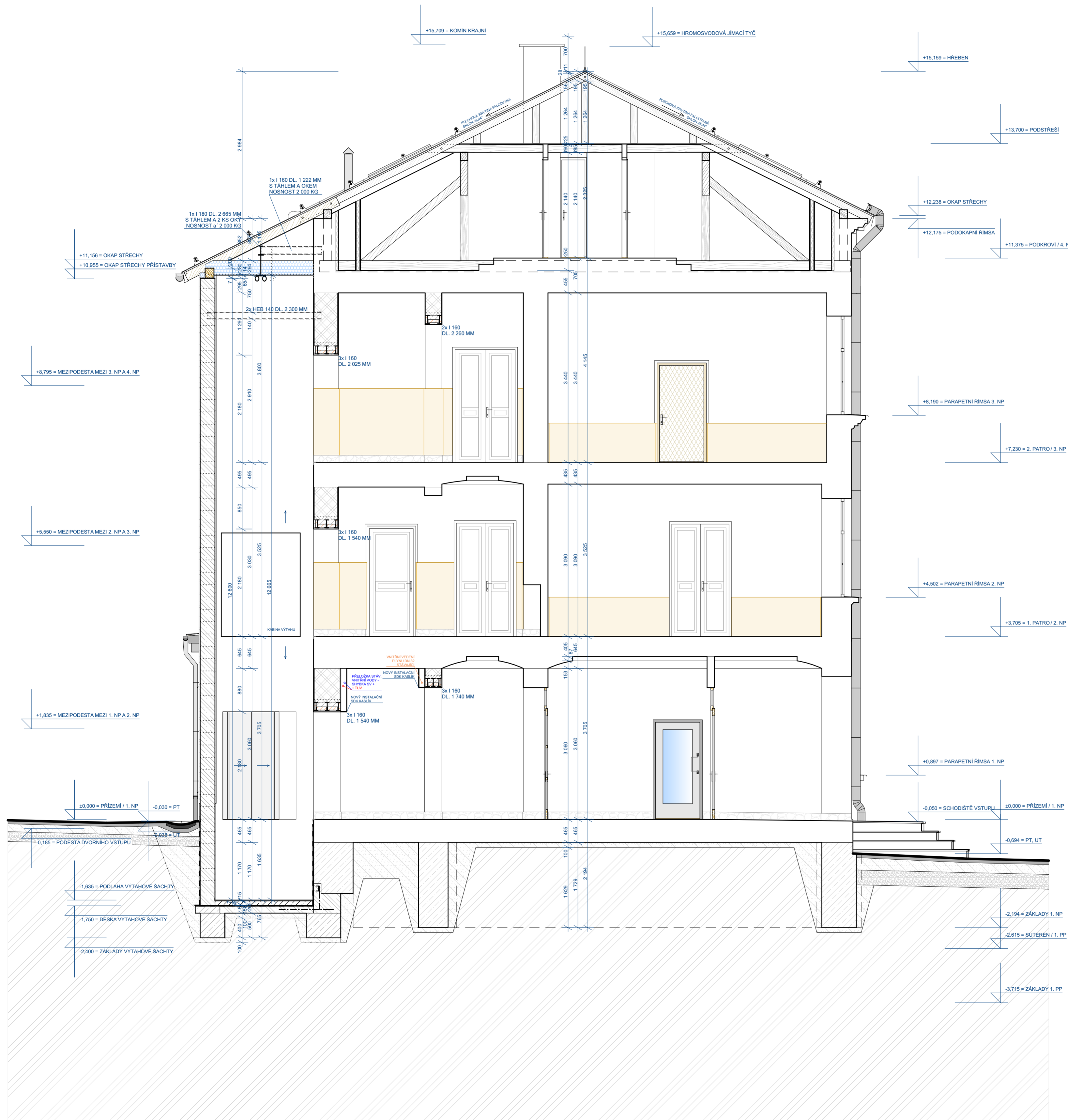


ŘEZ B - B



LEGENDA KONSTRUKCÍ

- STÁVAJÍCÍ KONSTRUKCE / ZDIVO NOSNÉ, VÝPLŇOVÉ, PŘÍČKY, STROPY/
 - BOURANÉ KONSTRUKCE A DEMONTÁŽE
 - ŠTĚRKOVÉ KONSTRUKCE ZE ŠTĚRKORTŮ FRAKCE 16 / 32 MM A FRAKCE 32 / 63 MM
 - STÁVAJÍCÍ "ROSTLÁ" ZEMINA
 - BETONOVÉ ZÁKLADY Z BETONU C 20 / 25
 - MAZANINY A POTĚRY Z BETONŮ C 25 / 30
 - ZDIVO ZE "ZTRACENÉHO" BEDNĚNÍ VÝPLŇOVÉHO BETONEM A VÝTUŽÍ ROXOR
 - ZDIVO NOSNÉ OBVODOVÉ Z CIHELNÝCH BLOKŮ NAPŘ. HELUZ AKU 30 / 33,3 P20 NEBO HELUZ FAMILY 30 NEBO POROTHERM 30 T
 - ZDIVO VÝPLŇOVÉ NAPŘ. YTONG 300 NEBO HELUZ UNI 30 NEBO POROTHERM 30 P+D
 - ZDIVO PŘÍČKOVÉ NAPŘ. YTONG KLASIK 150 NEBO HELUZ 14 NEBO POROTHERM 11,5 P+D
 - DOZDÍVKY A ZAZDÍVKY Z CIHEL PLŇNÝCH CP P20 NA MC
 - SÁDKOKARTONOVÉ KONSTRUKCE - NOVĚ NAVRŽENÝ INSTALAČNÍ KASLÍK
 - OCELOVÉ VÝTUŽE Z ROXOR R14 A PŘEKLADY / PRŮVLAKY Z VÁLCOVANÝCH NOSNÍKŮ I, U
 - IZOLACE PROTI VODĚ A ZEMNÍ VLHKOSTI
 - KONSTRUKCE DŘEVĚNÉ A POHLEDOVÉ DŘEVĚNÉ PRVKY
 - NOVĚ / STÁVAJÍCÍ TEPELNÉ IZOLACE TVRDÉ / POLYSTYRÉN, PIR APOD./
 - NOVĚ / STÁVAJÍCÍ TEPELNÉ IZOLACE MĚKKÉ / MINERÁLNÍ DESKY, ROLE APOD./
- POVRCHY INTERIÉRU**
- KERAMICKÉ OBKLADY STĚN
 - KAMENNÉ OBKLADY STĚN - SOKLÍK V.O. 150 MM Z BROUŠENÉHO KAMENE
 - DŘEVĚNÉ OBKLADY STĚN
- POVRCHY EXTERIÉRU**
- SOKLOVÉ KAMENNÉ ZDIVO A OBKLADY SOKLU
 - OMÍTKA FASÁDY TRÍVRSTVÍ VENKOVNÍ / CEMENT. POSTŘÍK, JÁDROVÁ VPC OM., ŠTUK /
 - DŘEVĚNÉ POVRCHY, OBKLADY, PŘÍSTŘEŠKY
 - FALCOVANÁ KRYTINA STŘECH TÍŽŇ RHEINZINK A FASÁDNÍ KLEMPÍRSKÉ KONSTRUKCE TÍŽŇ RHEINZINK

POZNÁMKA :

SKUTEČNÝ STÁVAJÍCÍ STAV ZKRÝTÝCH KONSTRUKCÍ, DOPLNJÍCÍCH PRVKŮ STÁVAJÍCÍ STAVBY A POVRCHOVÝCH ÚPRAV NUTNO PROVĚŘIT SONDAMI PŘI REALIZACI STAVBY.

CELKOVÉ BYLY KONSTRUKCE POSUZOVÁNY PROJEKTANTEM PŘI TECHNICKÉ PROHLÍDCE POUZE NA ZÁKLADĚ VIZUÁLNÍHO VJEMU /BEZ PROVEDENÍ SOND/.

NĚKTERÉ SKLADBY KONSTRUKCÍ PROJEKTANT POUŽE PŘEDPOKLÁDÁ NA ZÁKLADĚ STAVEBNÍCH ZVYKLOSTÍ PŘI PROVEDENÍ STAVBY. DŘEVĚNÍ STAVITELI V DOBĚ REALIZACE STAVBY A PŘI PROVEDENÍ ZMĚN STAVBY, REKONSTRUKCÍ A JEJÍCH OPRAV.

ÚROVNĚ PODLAH :

SUTĚRĚN / 1. PP	= -2.615 M = +583,989 M N.M.
PRÍZEMÍ / 1. NP	= 0.000 M = +586,604 M N.M.
1. PATRO / 2. NP	= +3,705 M = +590,309 M N.M.
2. PATRO / 3. NP	= +7,230 M = +593,834 M N.M.
PODKROVÍ / 4. NP ZVÝŠENÁ	= +11,375 M = +597,979 M N.M.
PODKROVÍ / 4. NP SNÍŽENÁ	= +11,125 M = +591,729 M N.M.
PODA	= +13,700 M = +600,304 M N.M.

ZODP. PROJEKTANT	VYPRACOVAL	KRESLIL	KONTROLOVAL	LHOTA - Stavební, 468 25 Zásada 311 IČ: 120 45 357 e-mail: lhota-stavitelestvi@volny.cz Tel: +420 602 345 437; +420 606 659 043
ING. VÍT LHOTA	ING. VÍT LHOTA	ING. VÍT LHOTA	ČKAJ 0500711	
MÍSTO STAVBY : Č.P. 600, ST.P.Č. 1 / 1, K.Ú. SMRŽOVKA, S.Ú. SMRŽOVKA				
INVESTOR : MĚSTO SMRŽOVKA, NÁM. T.G. MASARYKA Č.P. 600, SMRŽOVKA, PSC 46851				FORMÁT: 6x A4
REALIZACE VÝTAHU A REKONSTRUKCE NAVAZUJÍCÍCH PROSTOR INTERIÉRU BUDOVY MĚSTSKÉHO ÚŘADU SMRŽOVKA				DATUM: BŘEZEN 2025
				MĚŘÍTKO: 1:50
				STUPĚŇ PROJEKTU: DSJ - DODATEK 1
				Č. VÝKŘ. Č. VÝKŘ.
NOVÝ STAV - ŘEZ B - B				DOD1-11